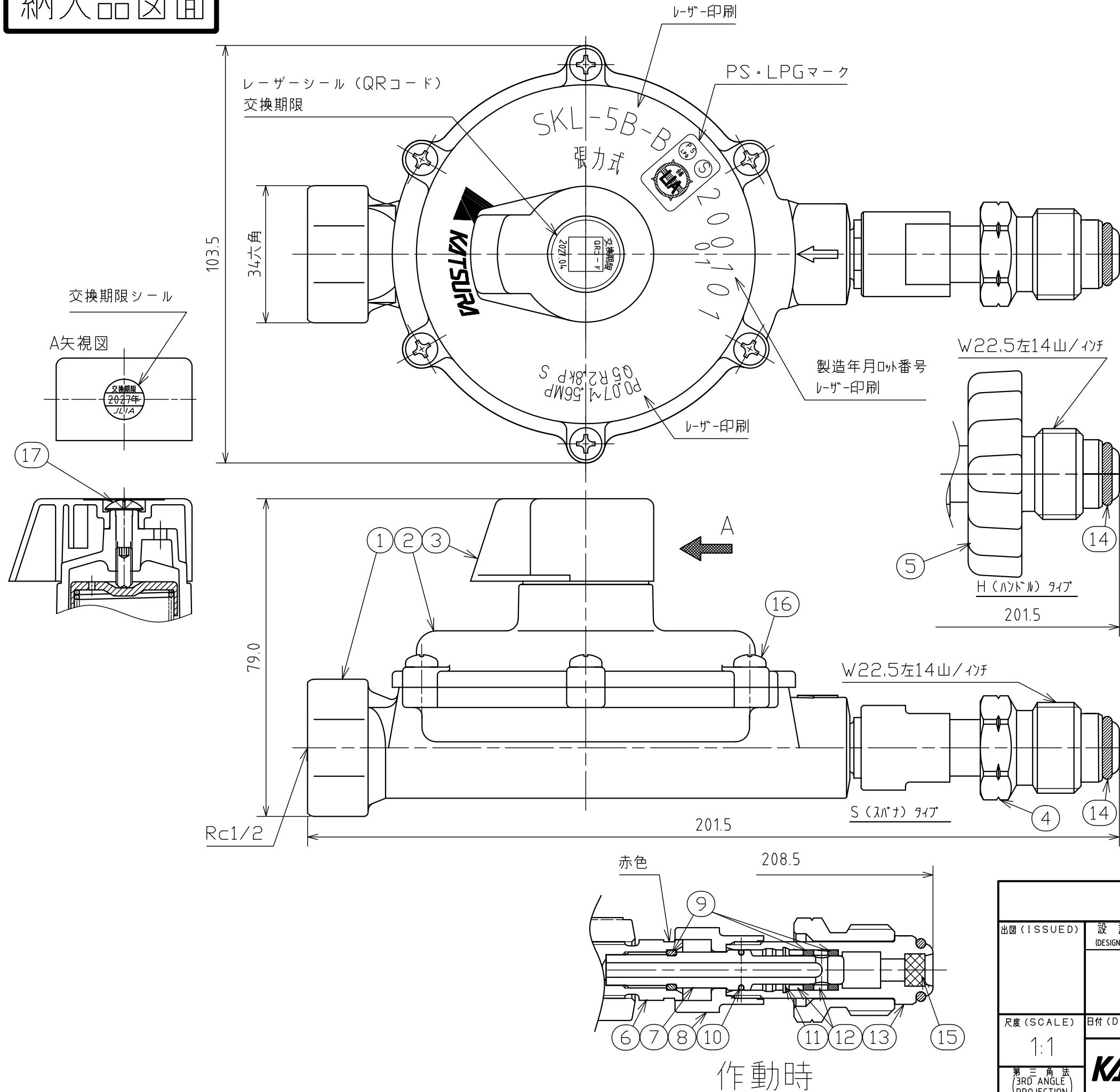


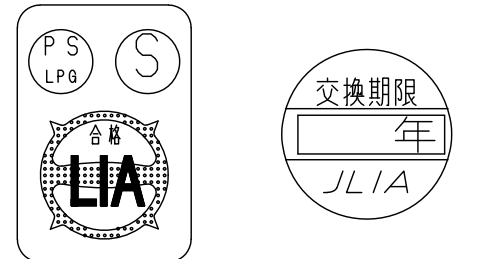
納入品図面



番号 (No.)	名称 (NAME OF PART)	材質 (MATERIAL)	員数 (QTY)	備考 (REMARKS)
1	本体	アルミニウムダイカスト	1	アルマイト処理、塗装
2	カバー	アルミニウムダイカスト	1	アルマイト処理、塗装
3	キャップ	樹脂	1	青
4	六角ナット	銅合金	1	Sタイプ
5	消音手締めハンドル	樹脂、銅合金	1	Hタイプ
6	ノズル金具	銅合金	1	
7	放出防止P金具	ステンレス	1	
8	ニップルキャップ	銅合金	1	
9	P-7 Oリング	合成ゴム	3	耐LPG
10	Oリング	ステンレス	1	
11	POM Oリング	樹脂	1	
12	Oリングスペーサー	樹脂	2	
13	スパナニップル	銅合金	1	
14	P-10A Oリング	合成ゴム	1	耐LPG
15	ストレーナ	ステンレス	1	
16	M4×10(+)+パネ小ねじ	ステンレス	6	ジオメトリック処理
17	M4×5(+)+トラス小ねじ	ステンレス	1	

梱包部品				
番号 (No.)	名称 (NAME OF PART)	材質 (MATERIAL)	員数 (QTY)	備考 (REMARKS)
201	取扱説明書	-	1/10	
202	保証書	-	1	
203	ポリ袋	ポリチレン	1	

仕様		
型式	SKL-5BS-B	SKL-5BH-B
容量	5kg/h	
入口圧力範囲	0.07~1.56MPa	
出口圧力範囲	2.30~3.30kPa	
閉塞圧力	3.50kPa以下	
安全弁作動開始圧力	5.60~8.40kPa	
安全弁作動停止圧力	5.04~8.40kPa	
入口接続	POL材 スパナ締め	POL材 手締め
出口接続	Rc1/2	
重量	435g	445g



PS・LPGマーク (LIA合格証) 交換期限シール

出図 (ISSUED)					設計 (DESIGNED)		製図 (DRAWN)		照査 (CHECKED)		承認 (APPROVED)		名称 (TITLE)	
					浦		杉山		川手				張力式ガス放出防止器内蔵型 単段調整器	
尺度 (SCALE)					日付 (DATE)					2017/2/13		SKL-5B-B		
1:1					KATSURA CO.,LTD.					図番 (DWG. No.)		01		
第三角法 (3RD ANGLE PROJECTION)										100261701				